



ROGERS

PROGRAMME DE COURTS
PUBLICS INTÉRIEURS



COURT PUBLICS INTÉRIEURS

4 PROJETS DE
COURTS PUBLICS
INTÉRIEURS CONFIRMÉS

1 881

Globalement, ces collectivités offriront environ 1 881 heures de jeu supplémentaires durant les mois d'hiver.

**1,7
MILLION**

Citoyens qui auront accès à ces courts couverts dans les 4 collectivités.

**5,6
MILLIONS \$**

L'investissement total de Rogers dans ce programme s'élève à 5,6 M\$, dont 800 000 \$ de fonds d'amorçage pour ces quatre premiers projets.

**4 EMPLACEMENTS
DE COURTS PUBLICS
INTÉRIEURS**

Confirmation de 4 emplacements de courts publics intérieurs: Stratford, Thunder Bay, Toronto et Edmonton.



STRATFORD, ON

Stratford Winter Tennis Club

5
Courts
couverts

495
D'heures d'utilisation
supplémentaires par
semaine l'hiver

200 000 \$
Fonds d'amorçage
investis par Rogers

34 500
Citoyens ciblés
par les courts
intérieurs

TORONTO, ON

The Courts at San Romanoway opérés
par Philpott Children's Tennis

2
Courts
couverts

200
D'heures d'utilisation
supplémentaires par
semaine l'hiver

200 000 \$
Fonds d'amorçage
investis par Rogers

27 500
Citoyens ciblés
par les courts
intérieurs

THUNDER BAY, ON

Thunder Bay Community Tennis Centre

6
Courts
couverts

595
D'heures d'utilisation
supplémentaires par
semaine l'hiver

200 000 \$
Fonds d'amorçage
investis par Rogers

112 500
Citoyens ciblés
par les courts
intérieurs

EDMONTON, AB

Saville Tennis Centre, Université de l'Alberta

6
Courts
couverts

595
D'heures d'utilisation
supplémentaires par
semaine l'hiver

200 000 \$
Fonds d'amorçage
investis par Rogers

1,54 MILLION
Citoyens ciblés par
les courts intérieurs

ACHÈVEMENT DU PROJET HIVER 2023-2024

Vous avez des questions sur la façon d'offrir du tennis toute l'année dans votre collectivité? Faites parvenir un courriel à coveredcourts@tenniscanada.com

Apprenez-en davantage sur le Programme de courts publics intérieurs présenté par Rogers au tenniscanada.com/fr/programme-dinstallations/tennis-a-lannee/tennis-a-lannee



ROGERS.

**PROGRAMME DE COURTS
PUBLICS INTÉRIEURS**

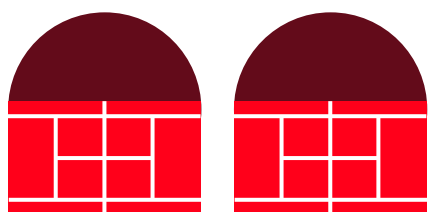
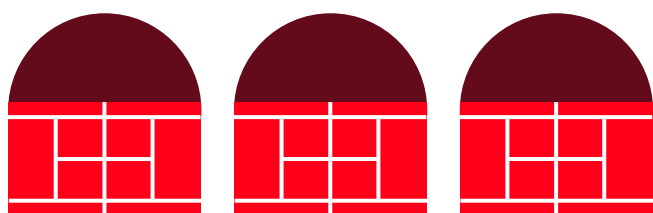


ROGERS

PROGRAMME DE COURTS
PUBLICS INTÉRIEURS

STRATFORD, ON

Stratford Winter Tennis Club



5
courts
couverts



495

heures d'utilisation
supplémentaires par
semaine l'hiver

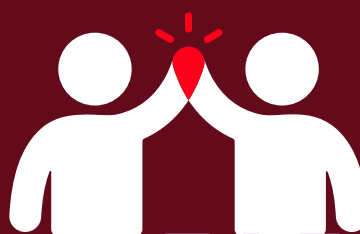
200 000 \$

fonds d'amorçage
investis par Rogers



Achèvement du projet

Hiver 2023-2024



34 500

citoyens ciblés par
les courts intérieurs

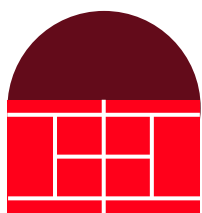


ROGERS

PROGRAMME DE COURTS
PUBLICS INTÉRIEURS

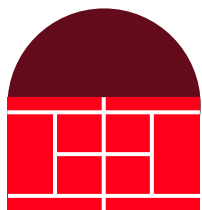
TORONTO, ON

The Courts at San Romanoway opérés par Philpott Children's Tennis



2

courts
couverts



200

heures d'utilisation
supplémentaires par
semaine l'hiver

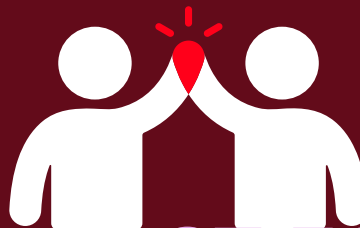
200 000 \$

fonds d'amorçage
investis par Rogers



Achèvement du projet

Hiver 2023-2024



27 500

citoyens ciblés par
les courts intérieurs



ROGERS

PROGRAMME DE COURTS
PUBLICS INTÉRIEURS

THUNDER BAY, ON

Thunder Bay Community Tennis Centre



6 courts
couverts

Achèvement du projet

Hiver 2023-2024

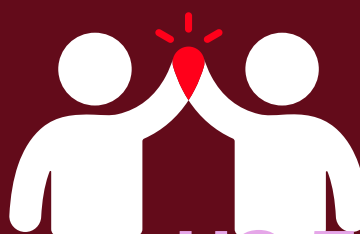


595

heures d'utilisation
supplémentaires par
semaine l'hiver

200 000 \$

fonds d'amorçage
investis par Rogers



112 500

citoyens ciblés par
les courts intérieurs



ROGERS

PROGRAMME DE COURTS
PUBLICS INTÉRIEURS

EDMONTON, AB

Saville Tennis Centre, Université de l'Alberta



6 courts
couverts

Achèvement du projet

Hiver 2023-2024

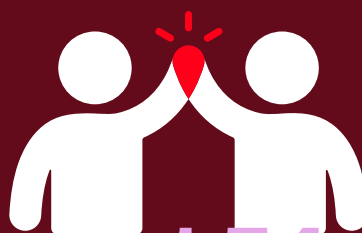


595

heures d'utilisation
supplémentaires par
semaine l'hiver

200 000 \$

fonds d'amorçage
investis par Rogers



**1.54
MILLION**

citoyens ciblés par
les courts intérieurs